

# 綜合廢物管理設施第1期

(合約編號: EP/SP/66/12)

## 社區聯絡小組第二次會議

2018年12月7日



吉寶西格斯-振華聯營公司  
KEPPEL SEGHERS - ZHEN HUA JOINT VENTURE



# 會議議程

介紹新會員

社區工作進展

工程設計

工作進度

環境監測

未來工作重點

資訊中心進度

其他議程

問答環節

長洲鄉委

漁民互助社

離島區議員(長洲南北)

長洲各協會

長洲

大嶼南

大嶼南鄉委

原居民代表

梅窩鄉委

離島區議員

漁民代表

社區聯絡小組  
地區成員組成

石鼓洲

香港戒毒會-石

鼓洲康復院

# 社區工作進展

# 拜會地區團體



# 到訪大浪村



# 建立互助友善關係

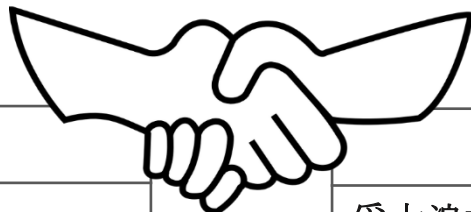
- 超級颱風「山竹」過後，大浪村碼頭損毀嚴重
- 提供支援，聯絡土木工程拓展署、離島民政事務處、承建商等，3天內完成碼頭修復工作



你提出

## 務實的社區聯繫

我回應



社區會員意見	聯營公司回應
資源便利:便民的交通服務	為大浪村居民提供往返長洲的乘搭船隻服務 - 已安排試航
拜神儀式	已於本年11月14日在大嶼南區舉行地區拜神活動
為本區居民創造就業機會	將優先考慮聘請當地居民為員工
環保監控	設有網站定期上載有關監測數據,供公眾查閱網址
關注焚化爐煙道的設計	提供多項方案供居民討論,並將方案加以改良,將優化的煙道設計再作諮詢
關注資訊中心選址	與鄉事委員會協商,採用其建議的選址興建資訊中心
協助居民修葺公眾設施	合約範圍內的工作,會與居民商討修葺方案,範圍以外的則會提供專業意見協助,並向政府有關部門提出,要求給予意見
大浪村供水問題	正由政府有關部門跟進



# 資源便利:

- 由於大浪村沒有陸路途徑及公眾海路交通設施
- 所以聯營公司計劃接載大浪村村民
- 計劃於1月開始，一週兩次，每次一個來回的形式接載大浪村村民



# 工程設計

設計主題與煙道風格



# 建築及園境設計 (規劃中)

## 天-海-山



### 主題構思

- “天”登樓教育徑
- “海”海天花園徑
- “山”山林步行徑
- 海濱長廊

## 煙道設計



### 煙道風格

- 香港南方地標
- 特色外觀
- 風格取向

## 園境設計



### 園境布局

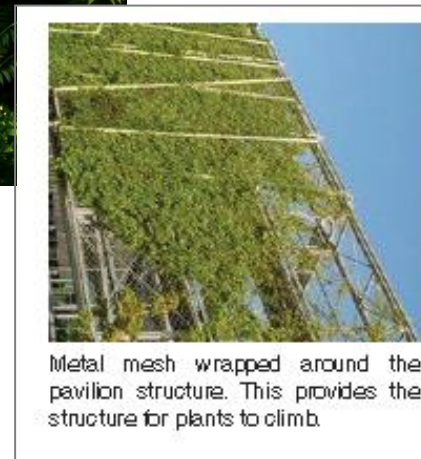
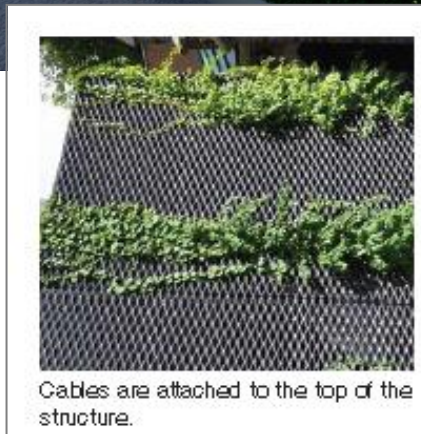
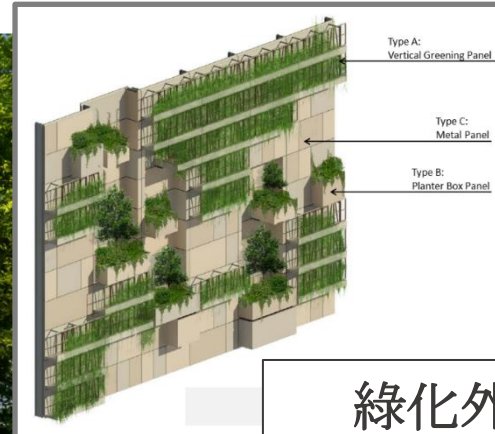
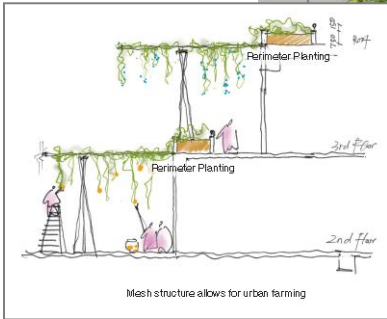
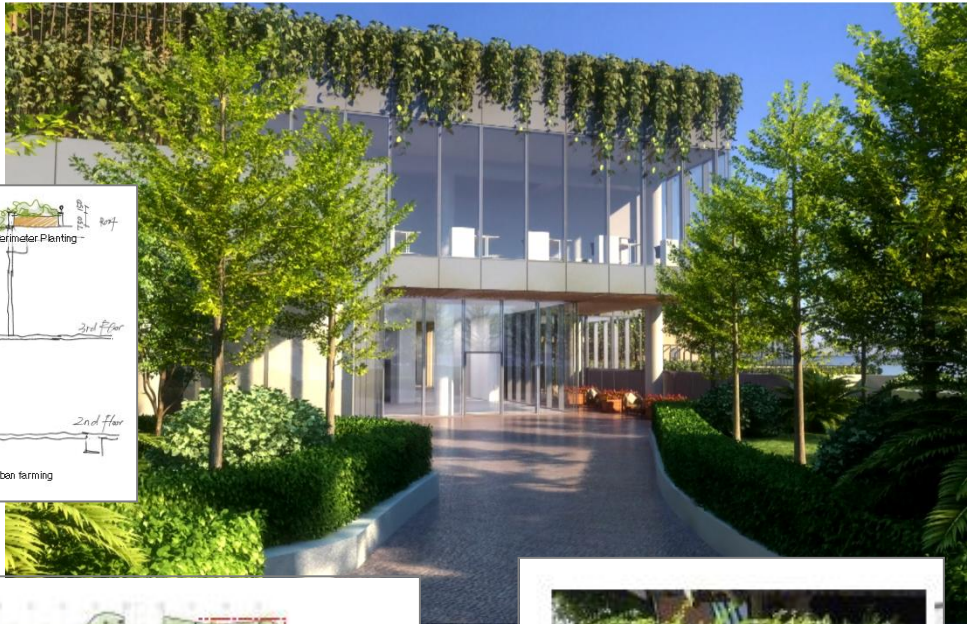
- 綠化布局
- 生態牆
- 生態平台
- 與大自然融為一體

# 戶外走道

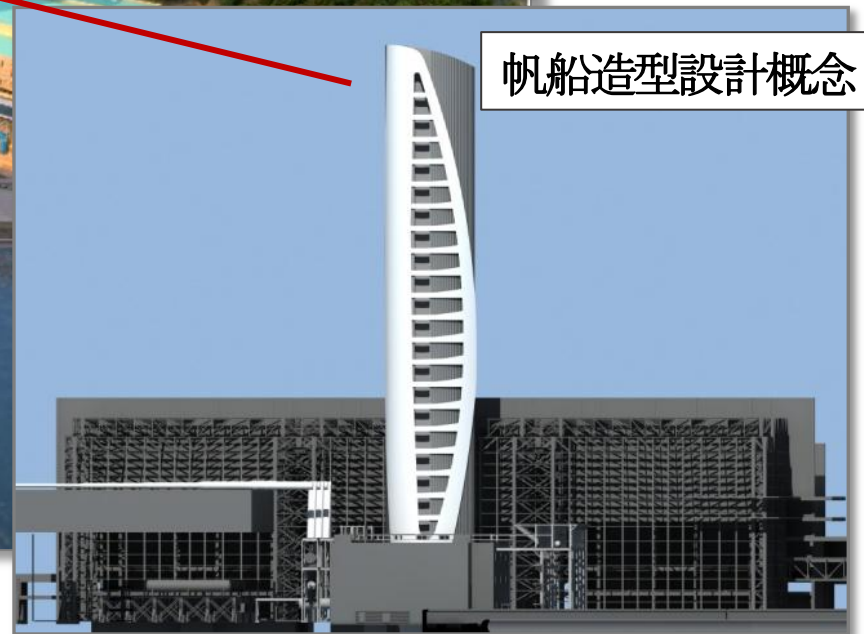
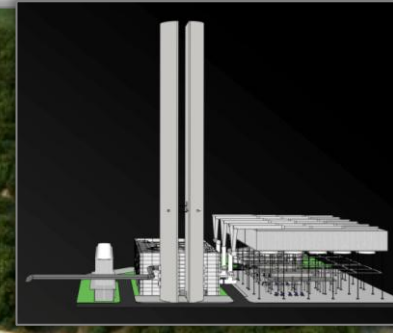
## 天-海-山 設計概念



# 園境設計 – 綠化布局



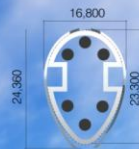
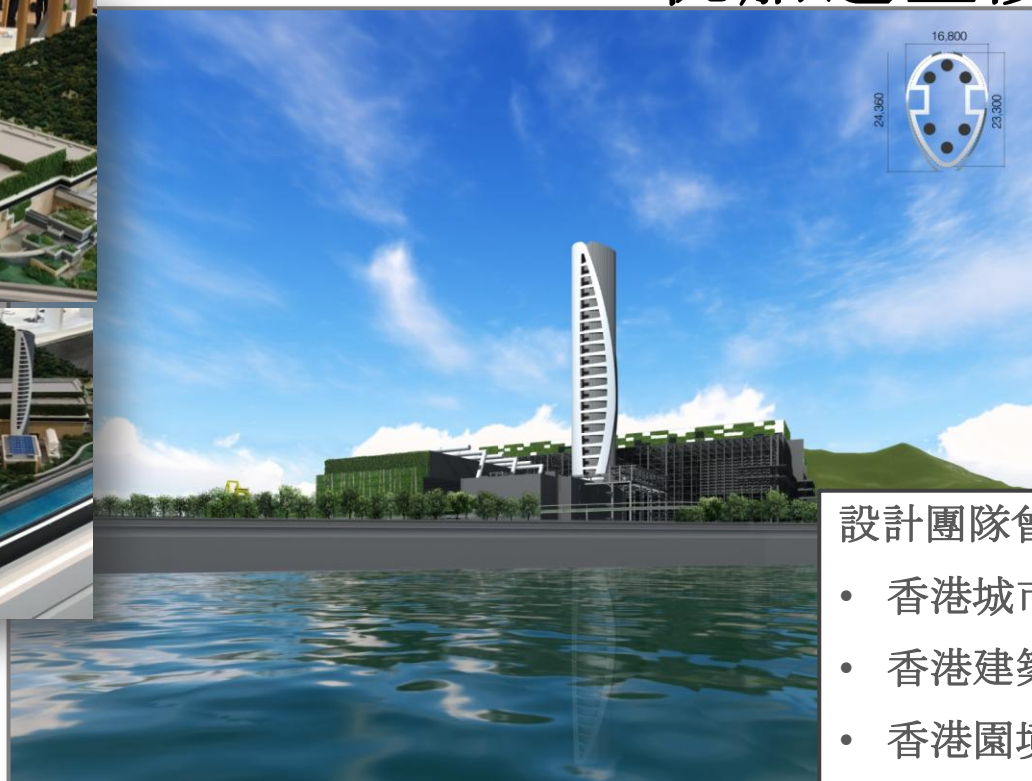
# 煙道設計改良



帆船造型設計概念

# 煙道設計 (擬定設計)

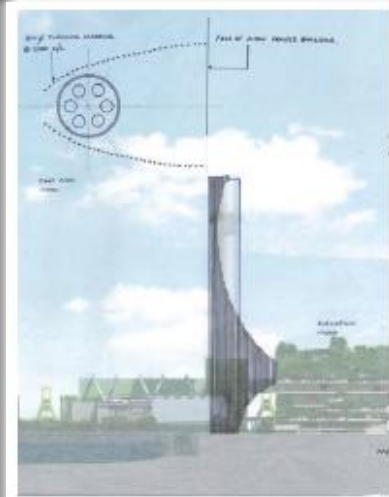
## 帆船造型設計概念



設計團隊曾諮詢的專業學會：

- 香港城市設計學會
- 香港建築師學會
- 香港園境師學會
- 香港綠色建築議會
- 香港中文大學建築學院代表

# 煙道設計：曾考慮的六個方案







工作進度

# 正進行的工作重點

(2018年十一月份)



海上鑽探



砂墊層鋪設



深層水泥拌合  
(前期測試)

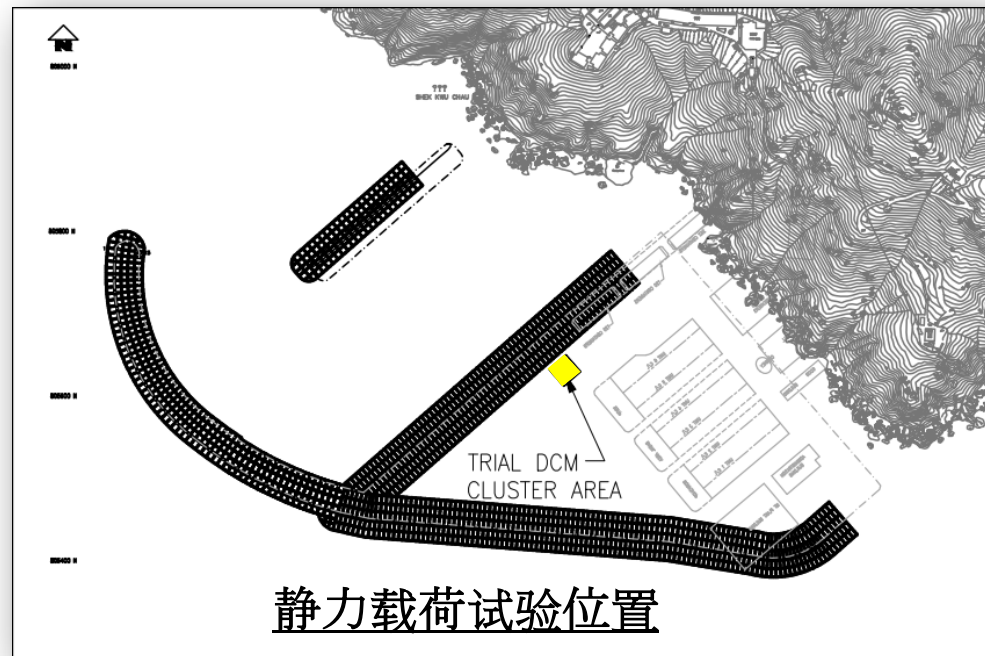
# 海上鑽探



# 砂墊層及土工布鋪設



# 深層水泥拌合



前期測試

# 深層水泥拌合進度(前期測試)

工作內容	進度
砂墊層鋪設	OK
土工布鋪設	OK
碎石墊層鋪設	OK
深層水泥拌合	OK
拌合水泥樣本強度測試	進行中, 預計本年11月完成
靜力載荷試驗	預計本年12月開始, 明年2月完成
靜力載荷測試儀器安裝	預計本年12月開始, 明年2月完成

# 環境監測



珊瑚移植

成立獨立  
環境小組  
和獨立環  
境查核人



空氣質素監  
測 (營運期)



水質監測

# 環境監測和保護

建設前 >> 建設期 >> 營運期



生態監測  
(白腹海鷗)



江豚  
監測

聲音  
量度





# 項目最新進展 環境監測

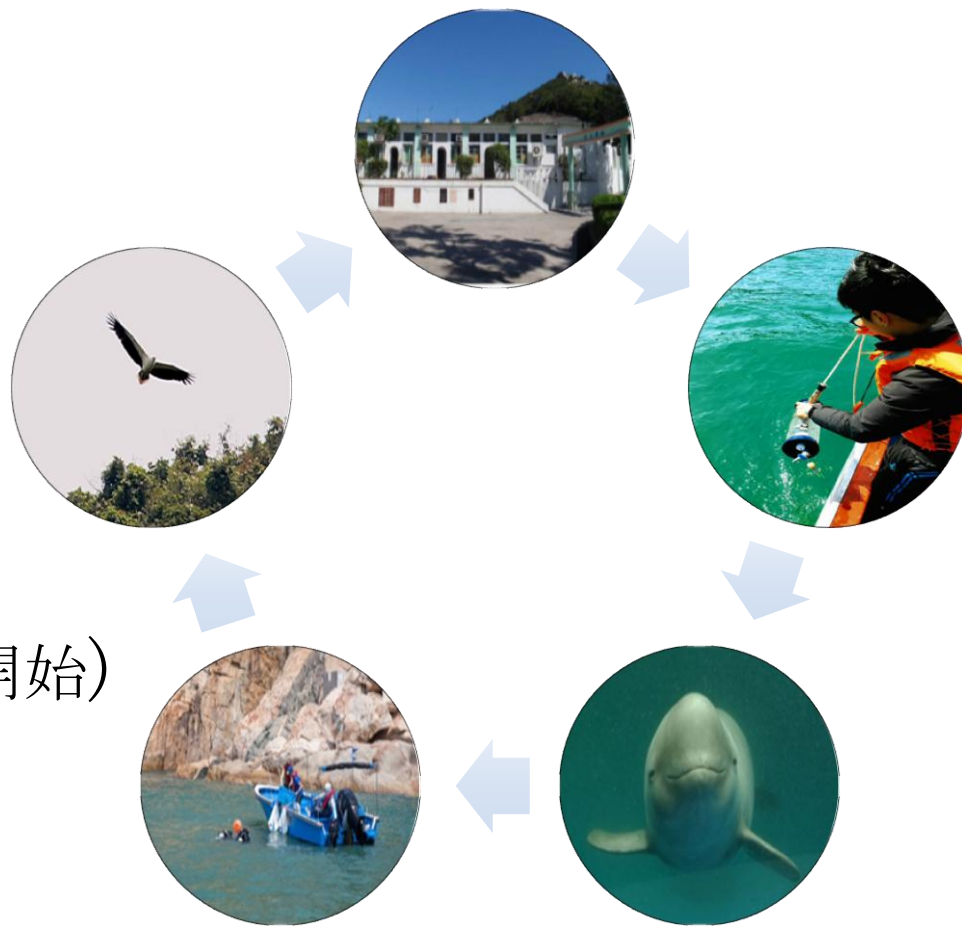
## ❖ 環境基線監測



- 聲音量度
- 水質監測
- 江豚監測
- 珊瑚移植及監測
- 生態監測(白腹海鷗)

## ❖ 環境影響監測(本年6月開始)

## ❖ 空氣質素監測(營運期)



# 環境監察

- 建設期間環境監測(十一月份進行的工作)

- › 珊瑚監測 (完成1次)
- › 江豚監測 (完成1次)
- › 水質監測 (完成14次)
- › 聲音量度 (完成4次)
- › 白腹海鷗監測 (完成1次)

環境基線監測報告及每月環監報告可以在  
互聯網網站查閱



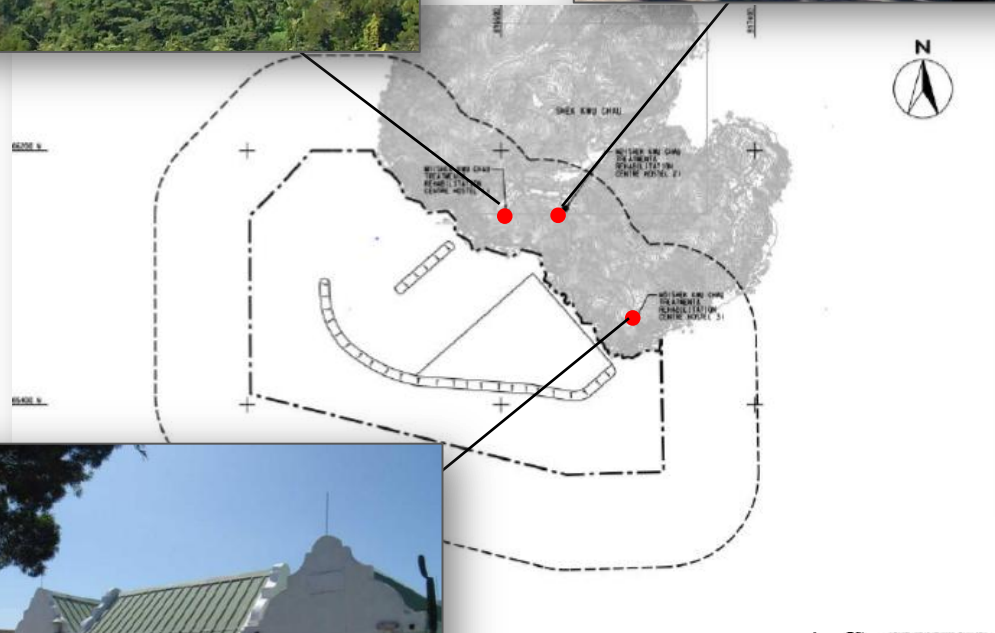
# 環境監察(聲音量度)

› 環境基線監測(完成)  
新人家, 行政大樓, 信社

› 環境影響監測(建設期)

› 三個監測點:

- 新人家
- 明社
- 信社



# 環境監察(水質監察)

- › 環境基線監測(完成)
- › 環境影響監測(建設期)

B1 - 海灘(下長沙)

B2 - 海灘(貝澳)

B3 - 海灘(二浪灣)

B4 - 海灘(大浪灣)

H1 - 馬蹄蟹棲息地(石鼓洲)

C1 - 離岸水域

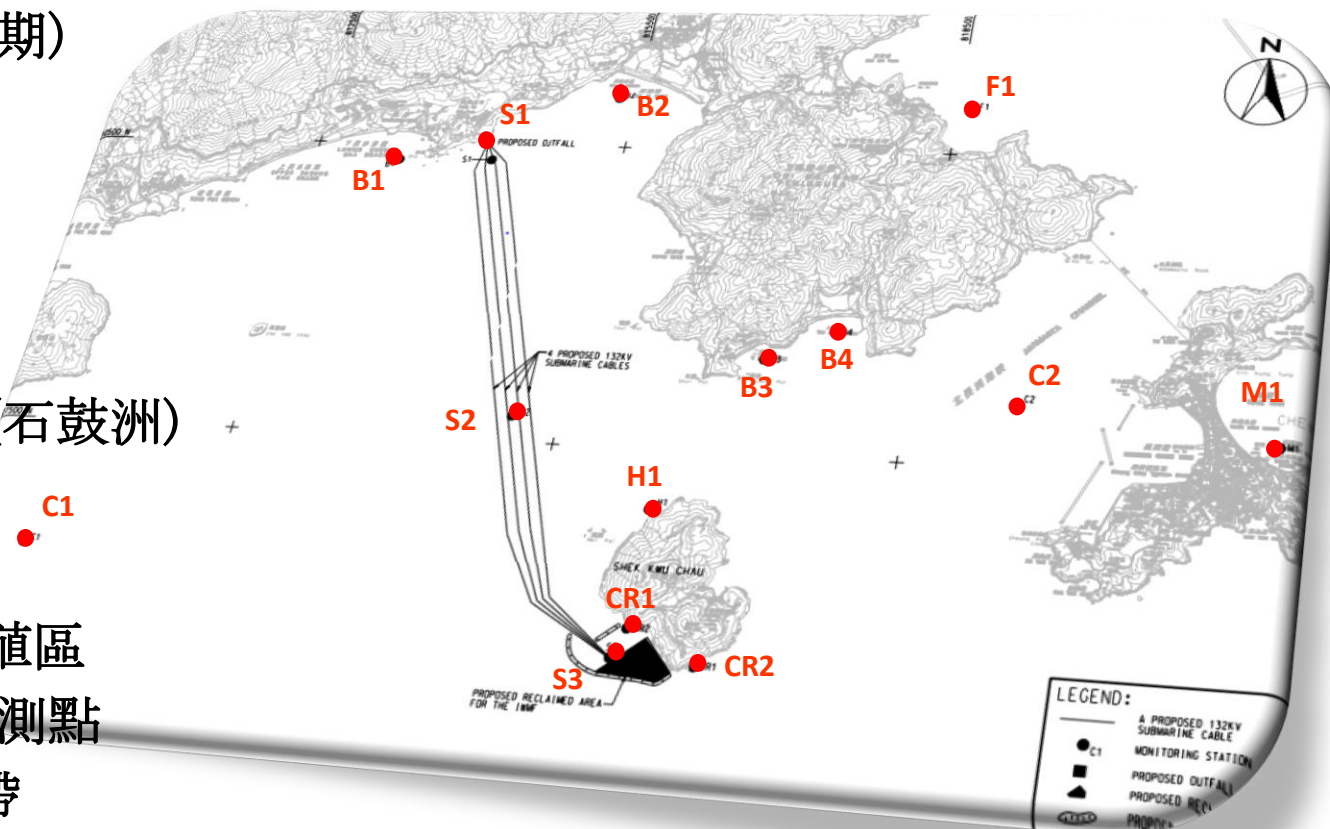
C2 - 離岸水域

F1 - 長沙灣魚類養殖區

S1-S3 - 海底電纜監測點

CR1, CR2 - 珊瑚群帶

M1 - 長洲東灣



# 環境監察(建設期)

- 建設期間環境監測工作已於本年六月下旬開始
  - 各項環境監測數據顯示，並沒有因工程而引至異常的情況。
  - 環境基線監測報告及每月環監報告已定期上載在項目官方網站供查閱：

<http://www.iwmfhk.com/tc/index.php>



# 空氣質素監察和保護(營運期)



未來工作重點

# 興建人工島工作計劃

2018

〈深層  
水泥  
拌合〉

〈土工布  
及砂墊  
層鋪設〉

〈沉箱  
安裝〉

2019

〈海上  
排水帶

疏浚〉

垂直式  
海堤和  
防波堤

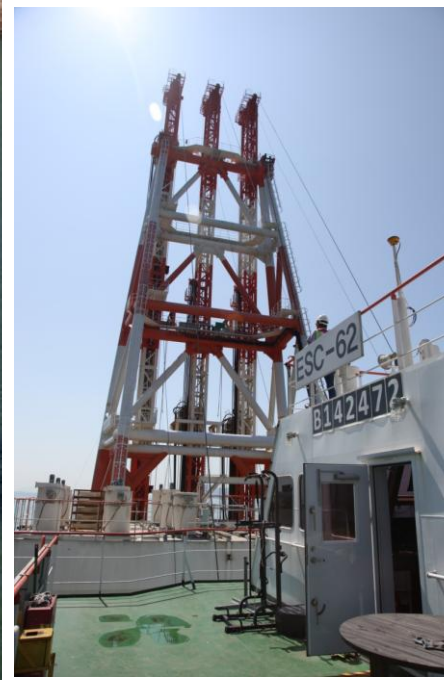
填海工  
作〉



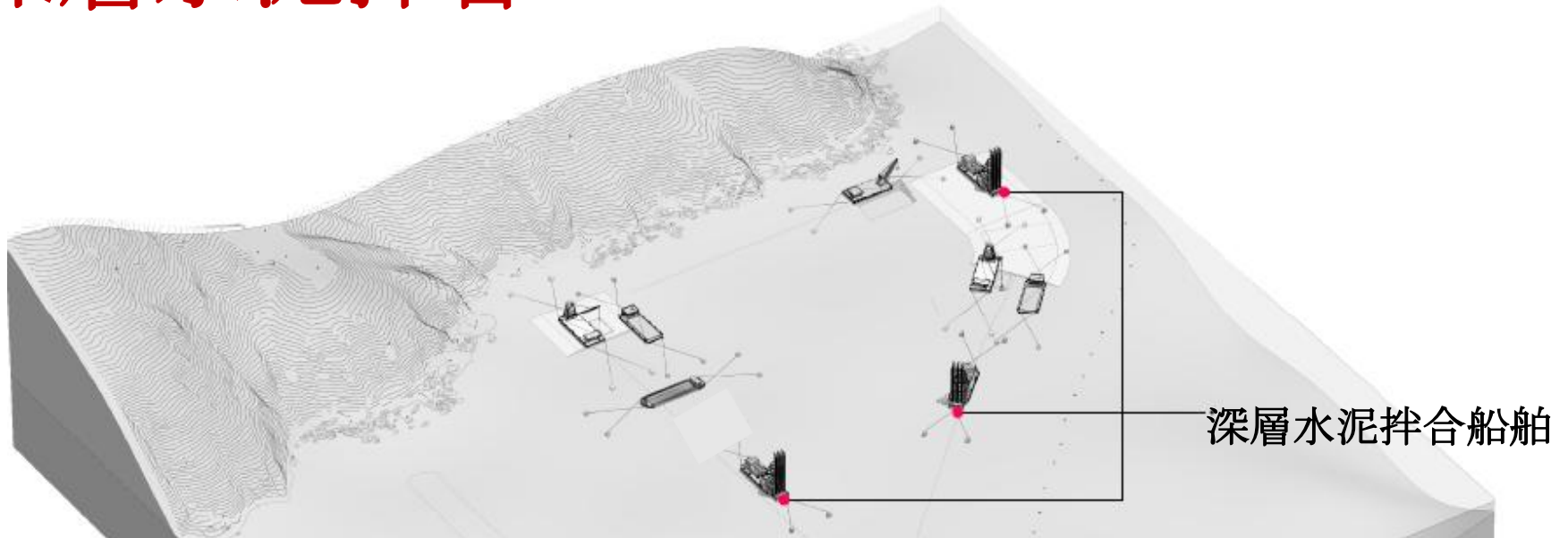


# 興建人工島

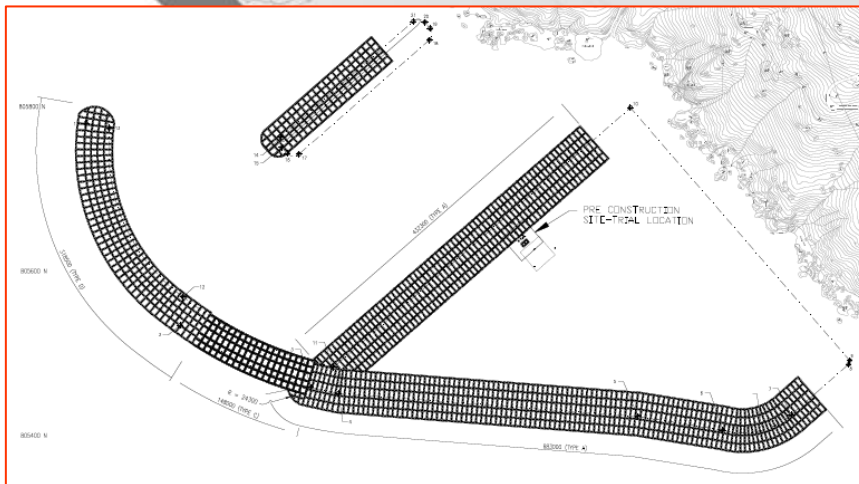
## 標誌性工程 - 深層水泥拌合



# 深層水泥拌合

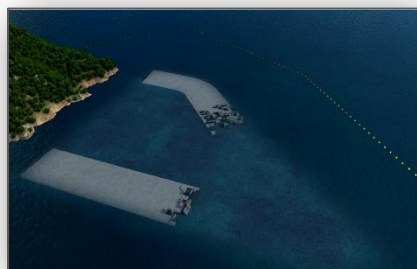


深層水泥拌合船舶



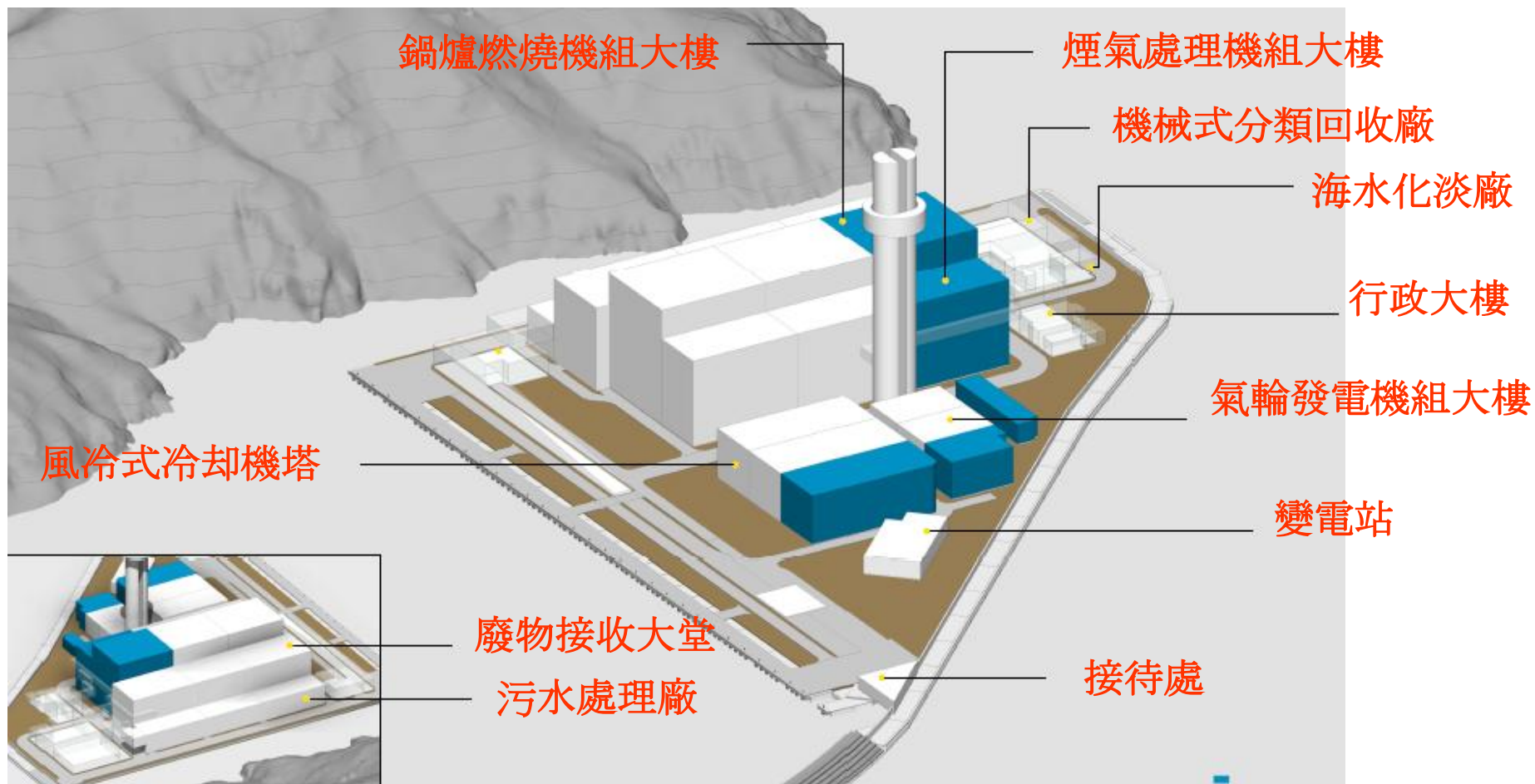
# 興建人工島

標誌性工程 - 沉箱安裝 (於明年展開)



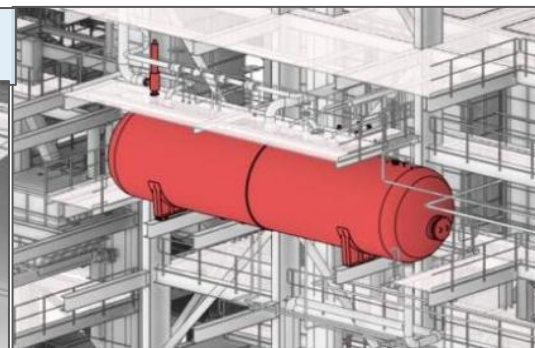
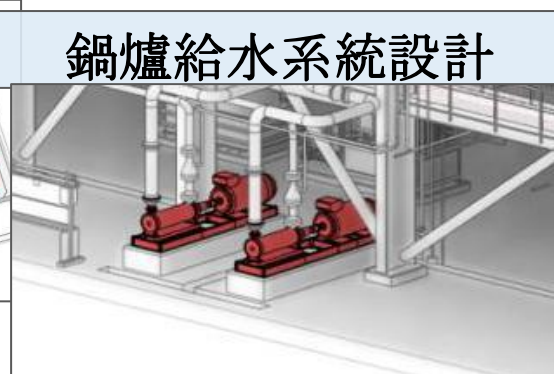
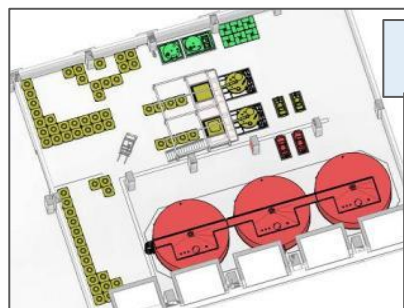
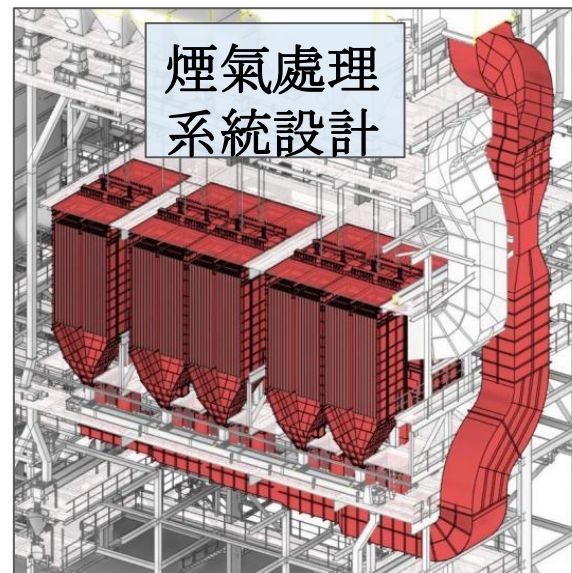
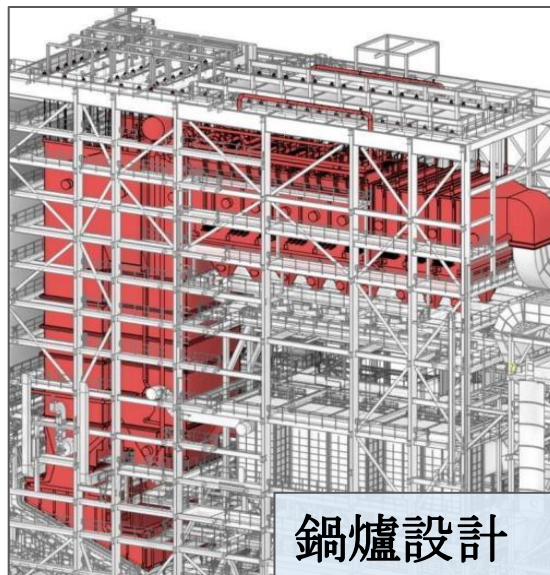
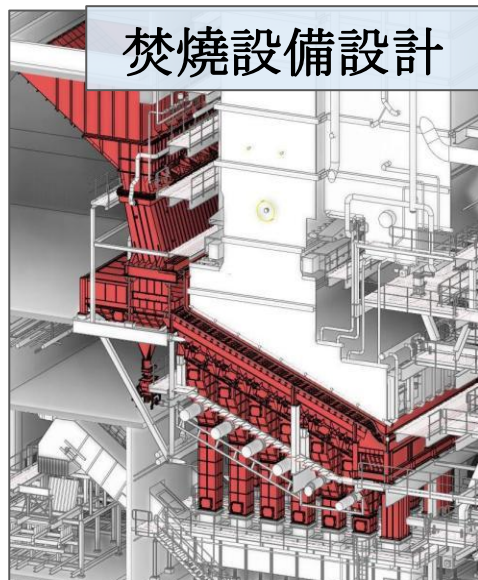
# 岸上設施

- 島上基礎建設和綜合廢物管理設施興建：

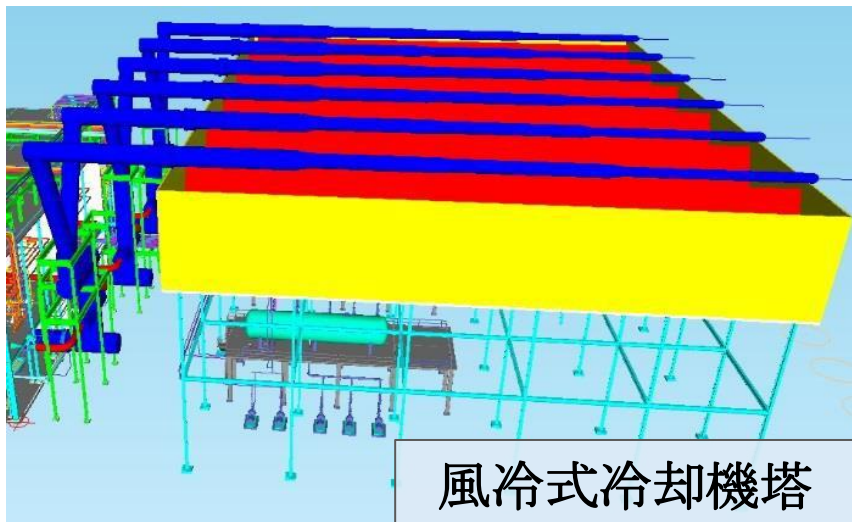


# 工藝和設計階段

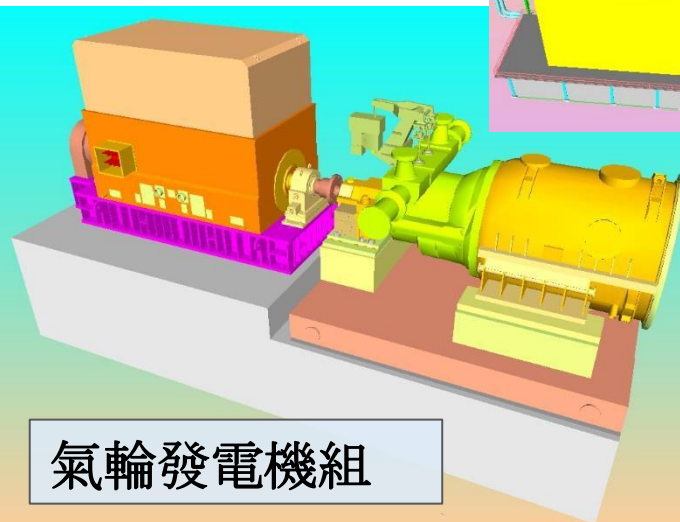
## – 完成初步設計並開始詳細設計



# 工藝和設計階段 - 進行中



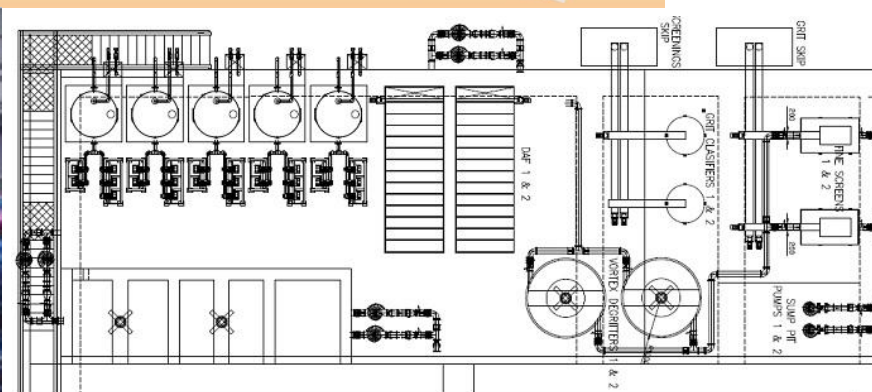
風冷式冷却機塔



氣輪發電機組



海水化淡廠



污水處理廠

# 轉廢為能的廢物管理策略

香港特別行政區政府  
環境保護署

GOVHK香港政府一站通 简体版 ENGLISH

流動/無障礙瀏覽版本 A A A 搜尋 輸入查詢字串 網頁指南

- 主頁
- 廢物
- 問題與解決方案
- 資料與統計數字

塑膠瓶 Plastic Bottles 廢紙 Waste Paper 鋁罐 Aluminium Cans

空氣 環境保育 環境與規劃 噪音 廢物 水質

綠色香港 我鍾意  
I Love Hong Kong  
I Love GREEN

3:10 / 3:10

# 社區資訊中心



# 社區資訊中心

## 功能:

- 與當地居民及組織作緊密聯繫
- 提供項目訊息

## 最新進展

- 獲長洲及大嶼南鄉事委員會建議
- 已分別在長洲、大嶼南選出資訊中心的建議位置

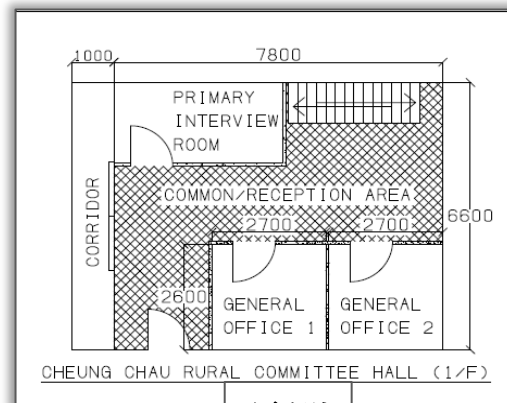
建議選址分別為:

- ✓ 長洲鄉事委員會大樓
- ✓ 大嶼山南區鄉事委員所屬康樂用地
- 現等待相關政府部門審批
- 將優先考慮聘請當地居民為員工

## 營運期間

- 接送預約參觀者，航線由長洲或中環至島上設施
- 提供輕鬆和教育之旅

初步選址:



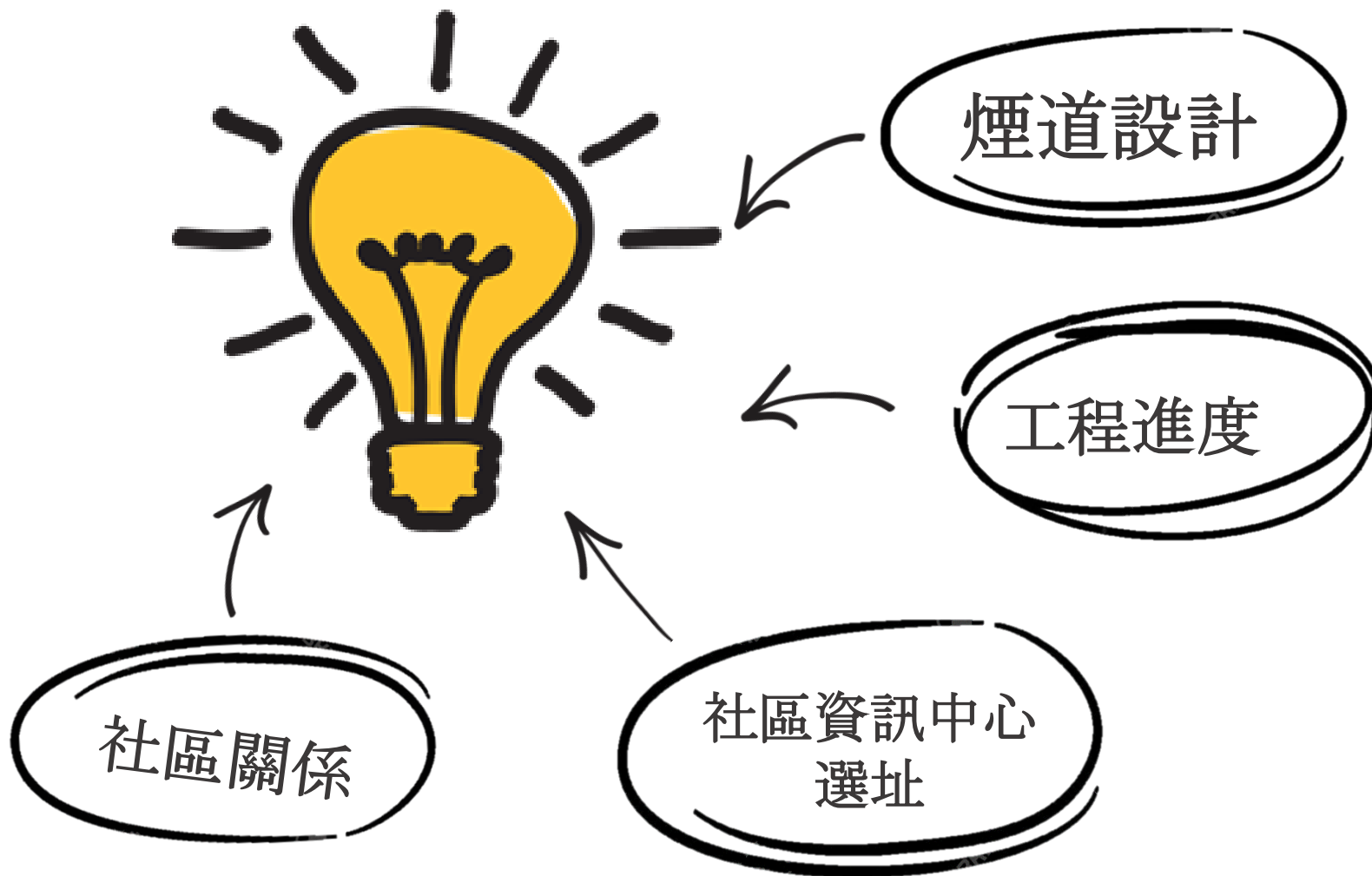
長洲



大嶼南

其他議程

# 總結



# 問答環節



24小時公眾查詢熱線電話及電郵:

電話: 5170 4722

電郵: [enquiry@kszhjviwmf.com](mailto:enquiry@kszhjviwmf.com)